



7 ශ්‍රේණිය - විද්‍යාව - ඡවරූම 1

01) වඩාත් නිවැරදි පිළිතුර තෝරන්න.

- a) තක්කාලි හා පැපොල් බීජ සතුන් මගින් ව්‍යාප්ත වේ.
- b) නෙලුම් සතුන් මගින් ව්‍යාප්ත වන බීජයකි.
- c) වරා, කපු බීජ සුළඟින් ව්‍යාප්ත වේ.
- d) පුවක්, පොල් එල ජලයෙන් ව්‍යාප්ත වේ.

ඉහත ප්‍රකාශ අතුරින්,

- 1) a,b,c,d නිවැරදිය. 2) a,c,d නිවැරදිය. 3) a,b,c,d වැරදිය. 4) a,c,d වැරදිය.

02) පුෂ්පයක ජායාංගය යනු ,

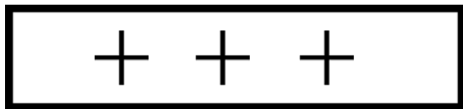
- 1) කලංකය, කීලය, සුත්‍රිකාව 2) ඩිම්බ කෝෂය, කීලය, කලංකය
- 3) පරාග ධානිය, සුත්‍රිකාව 4) මනිපත්‍ර, දළ පත්‍ර

03) ස්ථිති විද්‍යුතය පිලිබඳ පහත ප්‍රකාශ අතරින්,

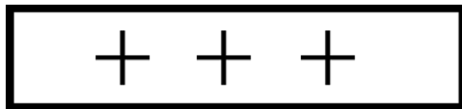
- a) ද්‍රව්‍ය පිරිමැදීමේදී ආකර්ෂණය වන බව විලියම් ගිල්බට් නම් විද්‍යාඥයා විසින් මුලින්ම සොයා ලදී
- b) ඇතැම් ද්‍රව්‍ය පිරිමැදීමේදී ඒවා මත මත විද්‍යුත් ආරෝපණ ඇති වේ
- c) මෙසේ ඇති වන ආරෝපණ ස්ථිති විද්‍යුත් ආරෝපණ නම් වේ

- 1) a,b,c සත්‍ය වේ. 2) a,b,c අසත්‍ය වේ.
- 3) a,b,c සත්‍ය යි c අසත්‍යයි. 4) a,b අසත්‍ය යි c සත්‍යයි.

04)



A



B

- 1) A හා B ලං වේ. 2) A, B වෙනසක් නැත. 3) A හා B ඇත් වේ. 4) කිසිවක් කිව නොහැක.

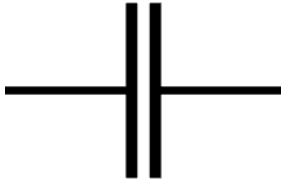
05) උක් යුෂයේ ඇත්තේ,

- 1) සුක්‍රෝස් 2) ලැක්ටෝස් 3) ග්ලුකෝස් 4) පාක්ටෝස්

06) විද්‍යාගාරයේ සෝඩියම් හයිඩ්‍රොක්සයිඩ්, කැල්සියම් ක්ලෝරයිඩ්, ලුණු ද්‍රාවන ද්‍රාවණ වල PH කඩදාසි දැමූ විට ලැබෙන අගයන් පිලිවෙලින්

- 1) 7, 9, 2 2) 2, 9, 7 3) 9, 2, 7 4) 7, 9, 2

07) පහත රූපයේ දැක්වෙන සංකේතයෙන් දැක්වෙන්නේ,



- 1) බැටරිය
- 2) බල්බය
- 3) ධාරිත්‍රකය
- 4) ඩයිනමෝව

08) පෘෂ්ඨවත්ඪීන් පමණක් ඇතුළත් වන්නේ,

- 1) ගවයා, ගෙම්බා, කපුටා
- 2) හුනා, තලගොයා, කිඹුලා
- 3) සමනලයා, ගේ කුරුල්ලා, වවුලා
- 4) ගොළුබෙල්ලා, ඉස්සා, මැස්සා

09) කොරෝනා රෝග කාරකය,

- 1) වෛරස
- 2) බැක්ටීරියා
- 3) දිලීර
- 4) ප්‍රෝටොසෝම

10) මේ දිනවල පාන්දර අහසේ දෙකිය හැකි දිස්නීමත් ග්‍රහලෝකය වන්නේ,

- 1) අභහරු
- 2) බ්‍රහස්පති
- 3) සෙනසුරු
- 4) සිකුරු

II කොටස

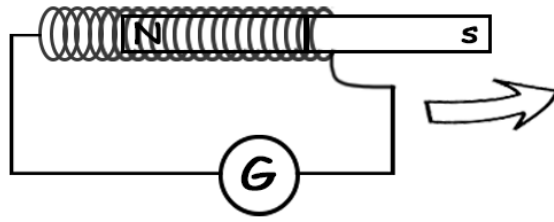
01)

- 1) ඔබ ගෙවත්තේ ඇති ශාක සපුෂ්ප ශාක හා අපුෂ්ප ශාක ලෙස බෙදා දක්වන්න.
- 2) වත්ත සුද්ද කරමින් සිටි මල්ලිට නිදිකුම්බා ශාකයක මුලේ ගැටිති ඇති බව නිරීක්ෂණය විය 7 ශ්‍රේණියේ සිසුවෙකු ලෙස මේවා පිලිබඳ මල්ලිට ඔබ පැහැදිලි කර දෙන්නේ දෙන්නේ කෙසේද ? මේ ආකාරයට ගැටිති ඇති වෙනත් ශාක මොනවාද ?
- 3) පහත අවස්ථාවන් පැහැදිලි කරන්න.
 - නුග, බෝ වැනි ගස් වල අතු වලින් පහළට එල්ලා වැටෙන වැල් දැකිය හැක.
 - සුනාම් අවස්ථා වලදී වැටකෙයියා ශාක වලට කිසිදු උපද්‍රවයක් සිදු නොවිණි.
 - කඩොලාන පරිසර වල උල් ලෙස දිස් වන මුල් රාශියක් ඇත.
 - ඕකිඩ් අපි ශාකයකි (වෙනත් ශාකයක් මත වැඩේ.) මේ ශාක වාෂ්ප වායු ගෝලයෙන් උරා ගත යුතුය.

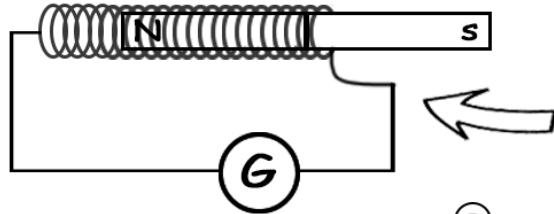
02)

- 1) මැජික් සංදර්ශනකරුවෙකු පත්තර පිටුවක් සේද රෙද්දකින් හොදින් පිරිමැද එය බිත්තියේ අලවා පෙන්වන ලදී. විද්‍යාව සිසුවෙකු ලෙස ඔබ මෙය සිද්ධිය පැහැදිලි කරන්නේ කෙසේද ?
- 2) වියලි කෝෂයක, ඩයිනමොවක, සූර්ය කෝෂයක විදුලිය නිපදවෙන ආකාර 03 මොනවාද ?

3)



①



②

- 1) ඉහත ක්‍රියාකාරකමෙහි 1 හා 2 අවස්ථා වල නිරීක්ෂණ කෙසේ හැකිද ?
- 2) මෙසේ විදුලිය නිපදවීමේ මූලධර්මය කුමක්ද ?
- 3) මේ ආකාරයට විදුලිය නිපදවන වෙනත් අවස්ථා මොනවාද ?

03)

- 1) ජලය සතුව පවතින සුවිශේෂී ගුණාංග මොනවාද ?
- 2) පහත එක් එක් අවස්ථාවන් සඳහා ජලය සතුව පවතින කුමන සුවිශේෂී ගුණාංගය වැදගත් වේද ?
 - a) දහඩිය දැමූ අවස්ථාවකදී සිසිල් ජලයෙන් මුහුණ සේදීම
 - b) අප ගන්නා ආහාර වල පෝෂක සෛල දක්වා ගමන් කරන්නේ රුධිරය ඔස්සේය.
 - c) වාහන වල රේඩියෝටර් වලට “coolant” දමනු ලැබේ.
 - d) රෙදි වල කුණු තැවරුණු විට සේදීම.
 - e) සීත කාල වලදී මසුන් අයිස් තට්ටුවයට ජීවත් වේ
- 3) සුදු යකඩ පියගැට පෙළක් ඇල්ලූ විට අතට සිසිලක් දැනෙන්නේ ඇයි ?

04)

- 1) විද්‍යාගාර ක්‍රියාකාරකමක් සඳහා පිළියෙළ කරන ලද ද්‍රාවන 03 , සෝඩියම් ක්ලෝරයිඩ්, හයිඩ්‍රෝක්ලෝරික් අම්ලය හා ලුණු බව දන්නා නමුත් ලේබල් කර නැත විද්‍යාගාරයේ ඕනෑම තැනකට , මෙහිල් ඔරේන්ජ් දර්ශක සපයා ගත හැකිය. මෙම ද්‍රාවන වෙන් වෙන්ව හඳුනා ගත හැක්කේ කෙසේද ?
- 2) කහ තැම්බූ වතුර දර්ශකයක් ලෙස හඳුන්වන්නේ ඇයි ? මේ හැර දර්ශක ලෙස යොදා ගත හැකි වෙනත් ස්වාභාවික ද්‍රාවන මොනවාද ?
- 3) විද්‍යාගාරයේ බහුලව භාවිතා වන දර්ශක මොනවාද ?
- 4) “සීනි, ලුණු, සියඹලා, හුණු, ෂැම්පු, දෙහි, විනාකිරි, භූමිතෙල්, ගොරකා, අළු” අම්ල, හෂ්ම ලෙස වෙන් ලියන්න.

05)

- 1) සත්ව ලෝකයේ සතුන් මිලියන ගණනක් ජීවත් වේ ඔබ දන්නා පරිදි සතුන් බෙදිය හැකි ප්‍රධාන කාණ්ඩ දෙකක් නම් කර උදාහරණ 05 ක් බැගින් ලියන්න.
- 2) වනාන්තරයක ජීවත් වන දිවියෙකු වඩාත් පහසුවෙන් මුවෙකු ගොදුරු කර ගනී මෙම සංසිද්ධිය විස්තර කරන්න .
- 3) පරිසරය තුළ සතුන් විවිධ අනුවර්තන දක්වයි. මෙයින් ඇති වන වාසි මොනවාද ?
- 4) හුනා, තලගොයා, කිඹුලා, සමනලයා, මීයා, නයා, මී මැස්සා දෙබෙදුම් සුවියකට අනුව බෙදා දක්වන්න.