

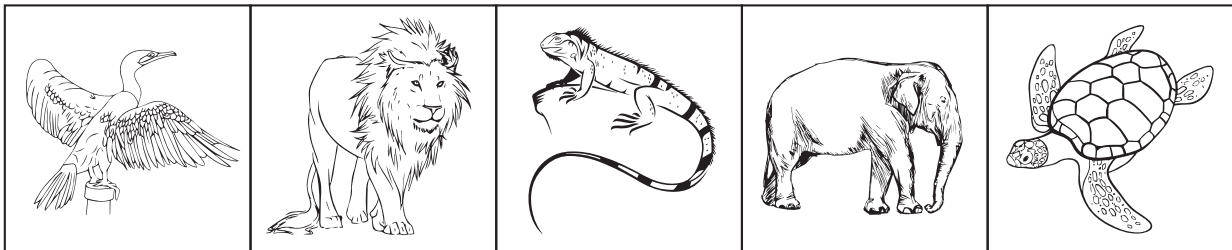
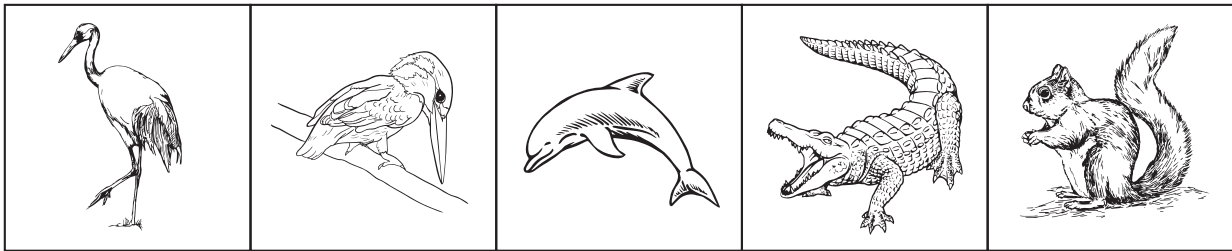


4 ශ්‍රේණිය - පරීසරය - පැවරුම 1

අප අවට සත්තු.

1. පහත දැක්වෙන සතුන් සුලබව දැකිය හැකි ස්ථානවලට අදාළ අක්ෂරය හිස්තැන් මත ලියන්න.

A - ගංගා B - වගුරු බිම C - වනාන්තර D - ගෙවතු E - මුහුදු



2. සතුන්ගේ නම් සඳහන් කර ඇති පුවරු දෙස බලන්න. ඒ අනුව වගුව සම්පූර්ණ කරන්න.

මොහරා	කොහා	කොකා	හංසයා	කවුඩා	මයිනා
සමනලයා	ලේනා	කපුටා	මුගටියා	සුදුරෙදි හොරා	අවිච්චියා
උකුස්සා	හාවා	පිළිහුඩුවා	ගෝණා	අලියා	රිළවා

සුදු පාට ශරීර ඇති සතුන්	කළු පාට ශරීර ඇති සතුන්	දුඹුරු පාට ශරීර ඇති සතුන්	විවිධ වර්ණ ශරීර ඇති සතුන්
.....
.....
.....
.....

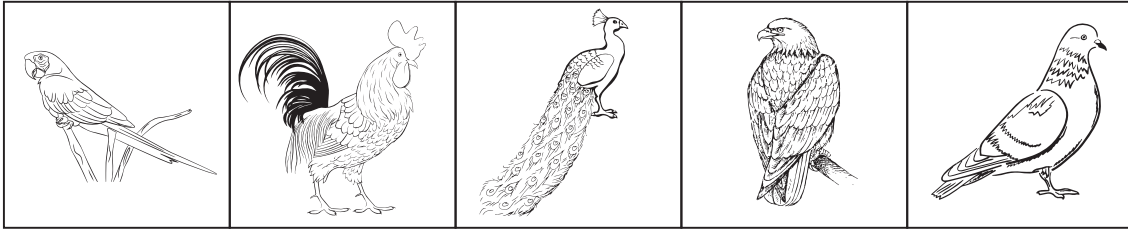
3. දී ඇති ස්ථානවල දැකිය හැකි සතුන් පිළිබඳ ව සඳහන් කරමින් පහත වගුව සම්පූර්ණ කරන්න. (වැඩිහිටියනි, දී ඇති ස්ථාන නැරඹීමට දරුවා සමඟ යාමෙන් ක්‍රියාකාරකම වඩාත් හොඳින් කිරීමට ඔවුන්ට හැකියාව ලැබෙනු ඇත.)

ස්ථානය	නිරීක්ෂණය කළ සත්තු	එම සත්ත්වයා යෙදී සිටි කාර්යය
1. පාසල් වත්ත ආශ්‍රිතව	1. 2. 3. 4. 5.	1. 2. 3. 4. 5.
2. ගෙවත්ත ආශ්‍රිතව	1. 2. 3. 4. 5.	1. 2. 3. 4. 5.
3. කුඹුරක් ආශ්‍රිතව	1. 2. 3. 4. 5.	1. 2. 3. 4. 5.

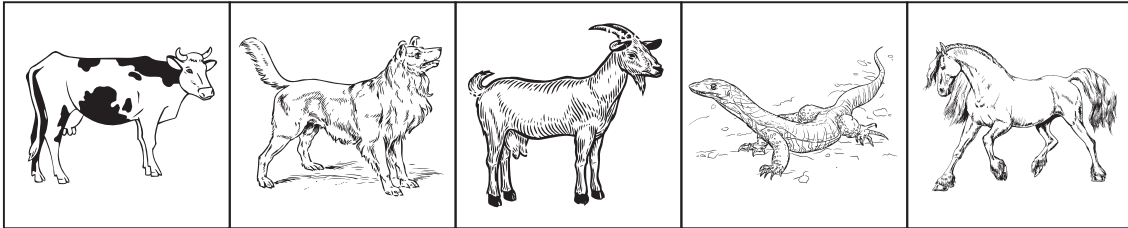
4. ඉහත වගුව ආශ්‍රයෙන් පහත ප්‍රශ්න වලට පිළිතුරු ලියන්න.

1. වැඩි වශයෙන් දැකගත හැකි වූ සත්ත්ව වර්ගය කුමක්ද?
2. සියලුම ස්ථානවල වැඩිපුර ම දැක ගත හැකි සත්ත්වයින් යෙදී සිටි කාර්යය කුමක්ද?
3. විවිධ සත්ත්ව වර්ග එකම කාර්යය සිදු කළේ ද?
4. සතුන් එක් එක් ස්ථානයේ සිටියේ රටු වශයෙන් ද? තනිවම ද?
5. දිවාකල දැකිය හැකි සතුන් කීප දෙනෙකුගේ නම් ලියන්න.
6. සවස් කාලයේ නිරීක්ෂණය කළ සතුන්ගේ සුවිශේෂී වර්ග (හැසිරීම්) මොනවාද?

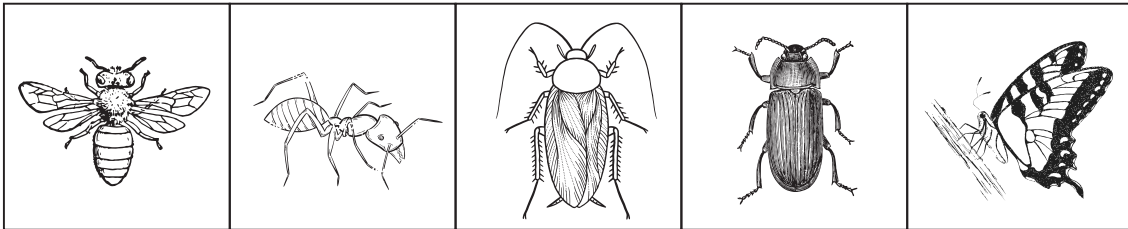
5. පහත දැක්වෙන්නේ පාද දෙකක් පමණක් සහිත සතුන්ගේ රූප සටහන් පෙළකි. එම සතුන් හඳුනාගන්න. නම් කරන්න.



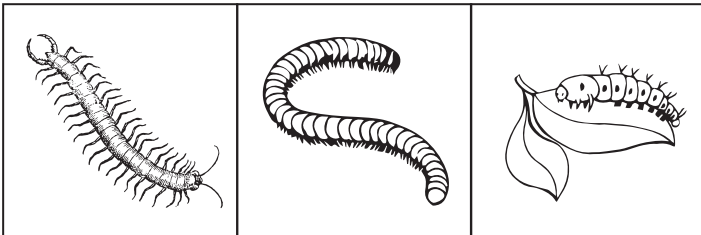
6. පහත දැක්වෙන්නේ පාද හතරක් පමණක් සහිත සතුන්ගේ රූප සටහන් පෙළකි. එම සතුන් හඳුනාගන්න. නම් කරන්න.



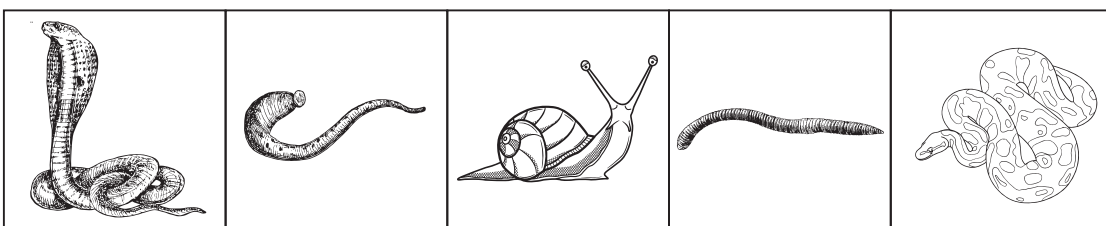
7. පහත දැක්වෙන්නේ පාද හයක් පමණක් සහිත සතුන්ගේ රූප සටහන් පෙළකි. එම සතුන් හඳුනාගන්න. නම් කරන්න.



8. පාද රාශියක් සහිත (බහුපා) සතුන්ගේ රූප සටහන් පෙළක් පහත දැක්වේ. එම සතුන් හඳුනාගන්න. නම් කරන්න.

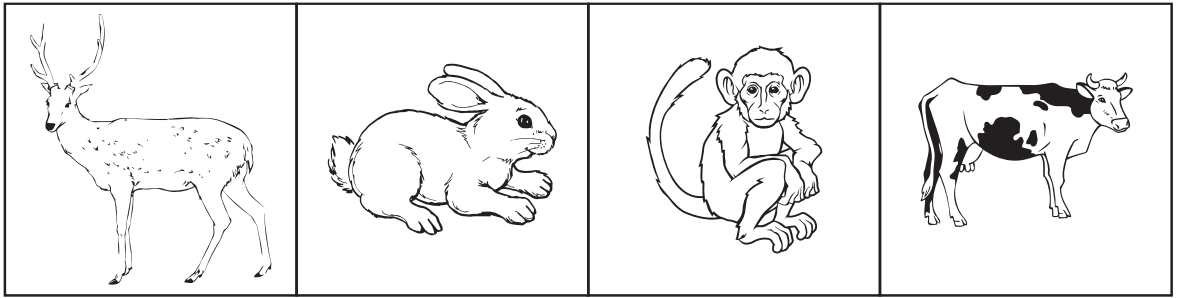


9. පාද රහිත (අපා) සතුන් කිහිප දෙනෙක් පහත දැක්වේ. එම සතුන් හඳුනාගන්න. නම් කරන්න.



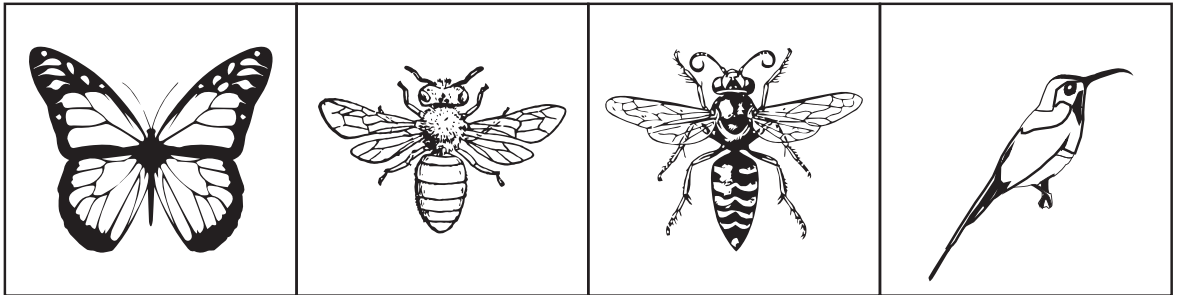
10. පහත දැක්වෙන්නේ විවිධ දෑ ආහාරයට ගන්නා සතුන්ගේ රූප සටහන් පෙළකි. එම සතුන් හඳුනාගන්න. නම් ලියන්න.

ශාක කොටස් ආහාරයට ගන්නා සතුන්



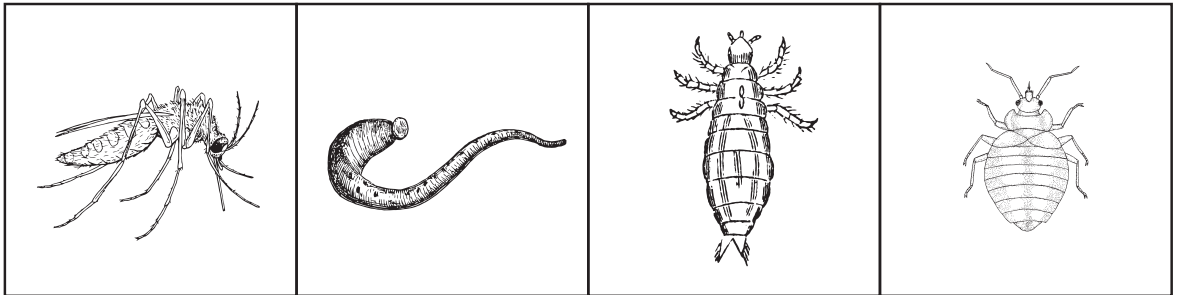
.....

මල් පැණි ආහාරයට ගන්නා සතුන්



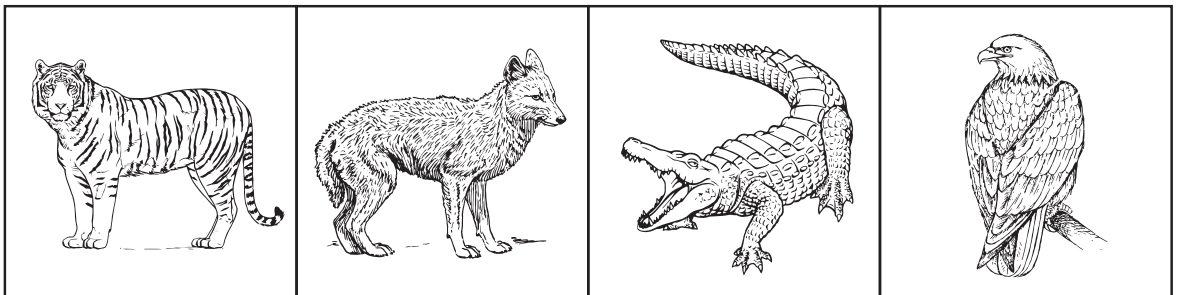
.....

වෙනත් සතුන්ගේ රුධිරය ආහාරයට ගන්නා සතුන්



.....

මස් ආහාරයට ගන්නා සතුන්



.....

11. පහත වර්ගීකරනයට අදාල සතුන්ගේ නම් ලියන්න. පින්තූර අලවන්න. (සතුන් සංචලනය වන ක්‍රම අනුව වර්ග කිරීම.)

1. පැන පැන යන සතුන්.

1)

2)

3)

4)

2. වරල් උපයෝගී කරගෙන යන සතුන්.

1)

2)

3)

4)

3. බඩ ගාගෙන යන සතුන්

1)

2)

3)

4)

4. අත්තටු උපයෝගී කරගෙන පියාඹන සතුන්

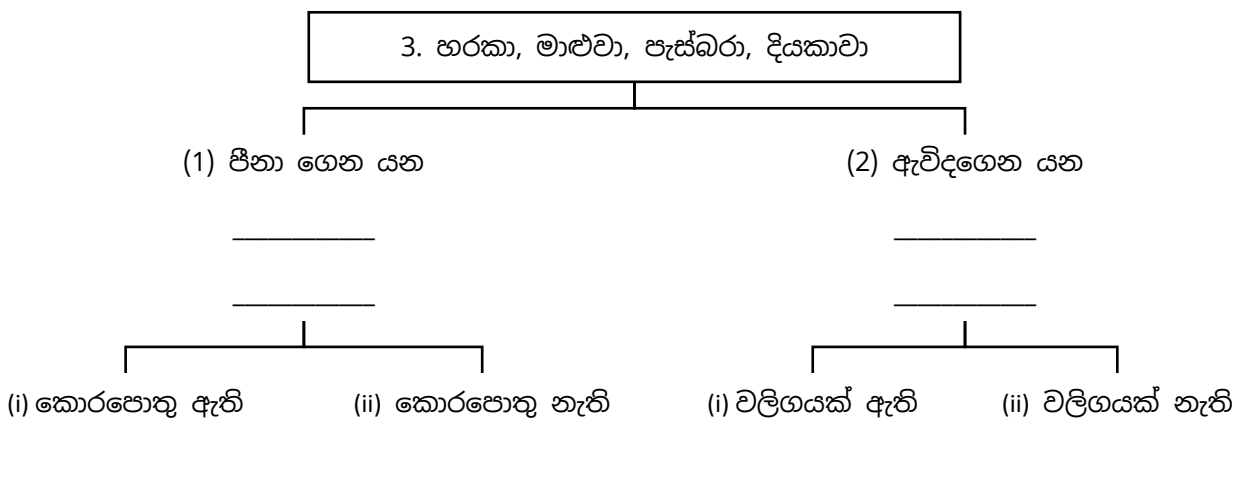
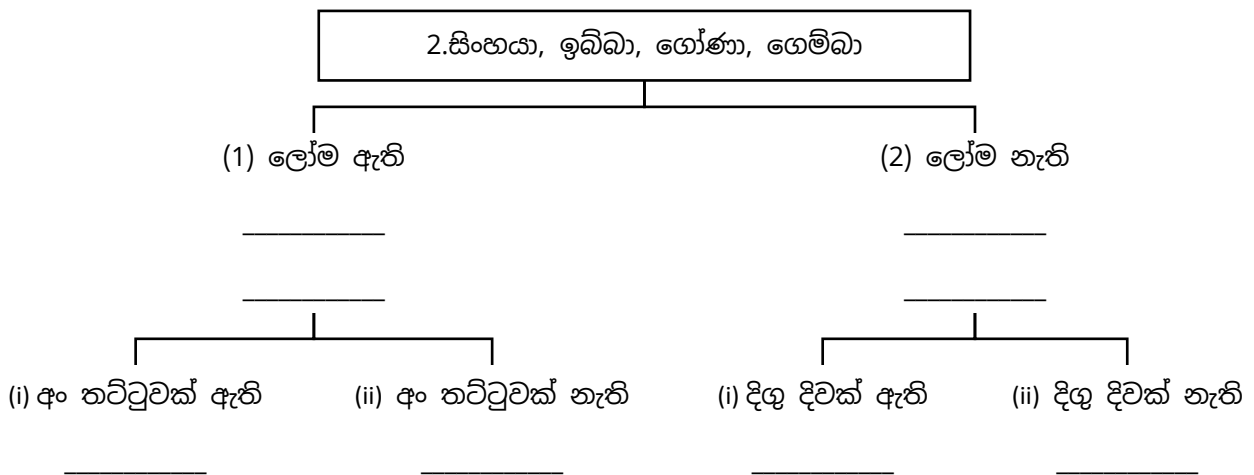
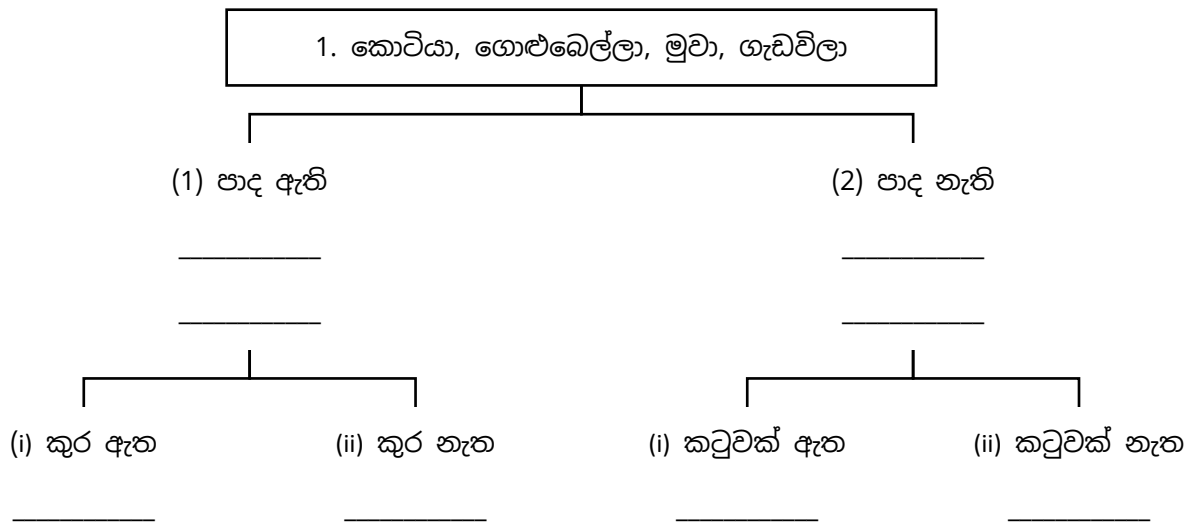
1)

2)

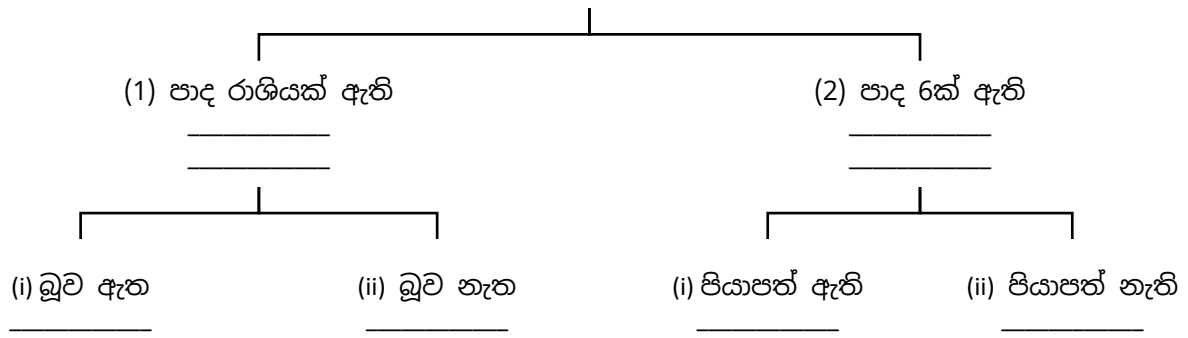
3)

4)

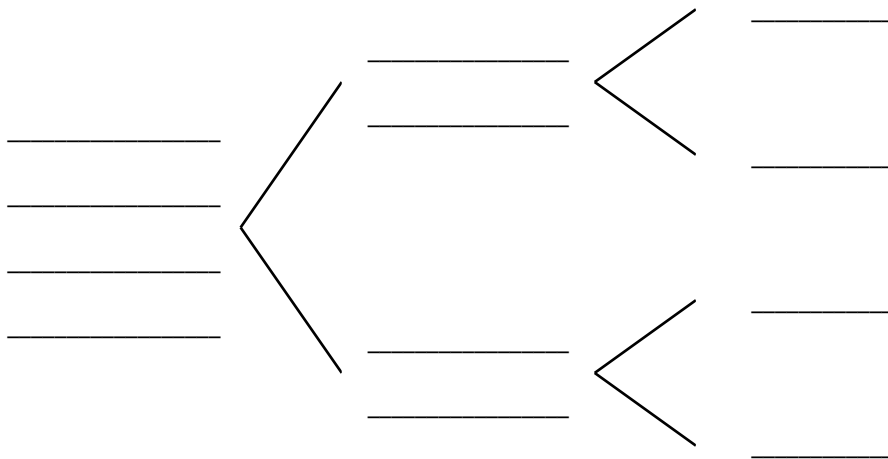
12. දී ඇති සතුන් නිවැරදිව වර්ග කර දක්වන්න. හිස්තැන් සම්පූර්ණ කරන්න. සතුන් වර්ගීකරණයේ දී ඔවුන්ගේ බාහිර ලක්ෂණය පමණක් යොදා ගන්න. උදා: (පාද, ශරීර වර්ණය වලිගය... ආදිය)



4. පත්තෑයා, කුඹියා, දළඹුවා, සමනලයා

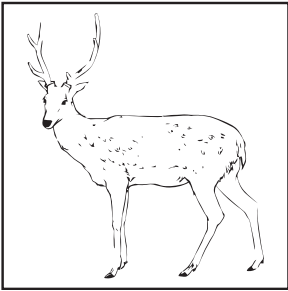


13. ඔබ කැමති සතුන් හතර දෙනෙකුගේ නම් ලියා ඔවුන්ගේ බාහිර ලක්ෂණ අනුව නිවැරදි ව වර්ග කර දක්වන්න.

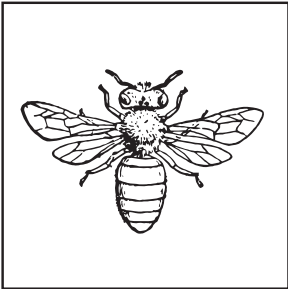


පින්තූර අලවන්න.

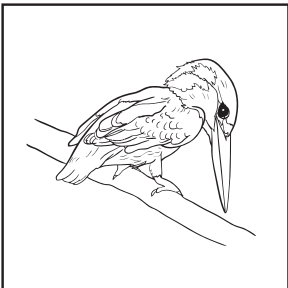
14. නිවැරදි පිළිතුර යටින් ඉරක් අඳින්න.



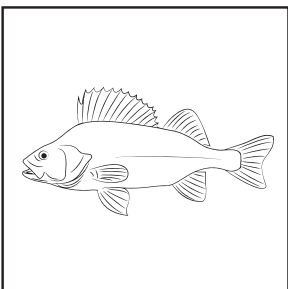
1. සත්ව වර්ගය (කෘමියෙකි./ පක්ෂියෙකි./ සිවුපාවෙකි.)
2. ආහාරයට ගනු ලබන්නේ (මස්/ දලු, කොළ/ මල් පැණි) ය.
3. වැඩි වශයෙන් දැකිය හැක්කේ (ගංගා ආශ්‍රිත ව/ කැලෑ ආශ්‍රිත ව/ කුඹුරු ආශ්‍රිත ව) ය.
4. ශරීර වර්ණය (දුඹුරු/ කළු/ රතු) ය.
5. ගමන් කරන අකාරය (පියෑඹීම/ පිහිනීම/ ඇවිදීම) ය.
6. පාද සංඛ්‍යාව (හතරකි./ දෙකකි./ රාශියකි.)



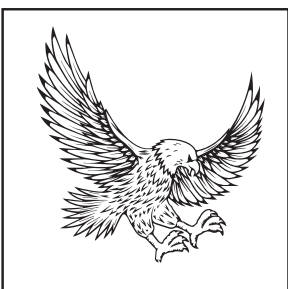
1. සත්ව වර්ගය (කෘමියෙකි./ පක්ෂියෙකි./ සිවුපාවෙකි.)
2. ආහාරයට ගනු ලබන්නේ (මස්/ දලු, කොළ/ මල් පැණි) ය.
3. වැඩි වශයෙන් දැකිය හැක්කේ (ගංගා ආශ්‍රිත ව/ කැලෑ ආශ්‍රිත ව/ මුහුදු ආශ්‍රිතව) ය.
4. ශරීර වර්ණය (කහ සහ කළු/ දුඹුරු සහ අළු/ කහ සහ රතු) ය.
5. ගමන් කරන අකාරය (පියෑඹීම/ පිහිනීම/ ඇවිදීම) ය.
6. පාද සංඛ්‍යාව (දෙකකි./ හතරකි./ හයකි.)



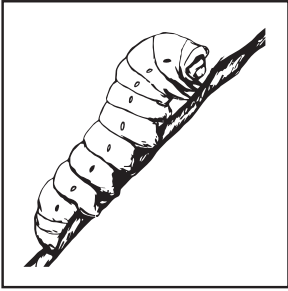
1. සත්ව වර්ගය (කෘමියෙකි./ පක්ෂියෙකි./ සිවුපාවෙකි.)
2. ආහාරයට ගනු ලබන්නේ (මස්/ දලු, කොළ/ මල් පැණි) ය.
3. වැඩි වශයෙන් දැකිය හැක්කේ (ගංගා ආශ්‍රිත ව/ කැලෑ ආශ්‍රිත ව/ කුඹුරු ආශ්‍රිත ව) ය.
4. ශරීර වර්ණය (නිල්/ සුදු/ රතු) ය.
5. ගමන් කරන අකාරය (පියෑඹීම/ බඩගාගෙන යෑම/ ඇවිදීම) ය.
6. පාද සංඛ්‍යාව (හතරකි./ දෙකකි./ හයකි.)



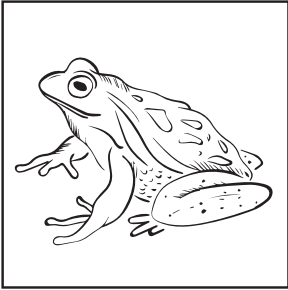
1. සත්ව වර්ගය (කෘමියෙකි./ මත්ස්‍යයෙකි./ පක්ෂියෙකි.)
2. ආහාරයට ගනු ලබන්නේ (ජලජ පැළෑටි/ කොළ රොටු/ මඩ) ය.
3. වැඩි වශයෙන් දැකිය හැක්කේ (ගංගා ආශ්‍රිත ව/ කැලෑ ආශ්‍රිත ව/ ගෙවත්ත ආශ්‍රිත ව) ය.
4. ශරීර වර්ණය (කහ/ කොළ) ය.
5. ගමන් කරන අකාරය (පියෑඹීම/ බඩගාගෙන යෑම/ පිහිනීම) ය.
6. පාද සංඛ්‍යාව (හතරකි./ දෙකකි./ පාද නැත.)



1. සත්ව වර්ගය (කෘමියෙකි./ පක්ෂියෙකි./ සිවුපාවෙකි.)
2. ආහාරයට ගනු ලබන්නේ (මස්/ දලු, කොළ/ මල් පැණි) ය.
3. වැඩි වශයෙන් දැකිය හැක්කේ (ගංගා ආශ්‍රිත ව/ කැලෑවල/ කුඹුරුවල) ය.
4. ශරීර වර්ණය (කහ/ දුඹුරු/ රතු) ය.
5. ගමන් කරන අකාරය (පියෑඹීම/ පිහිනීම/ ඇවිදීම) ය.
6. පාද සංඛ්‍යාව (දෙකකි./ හතරකි./ හයකි.)

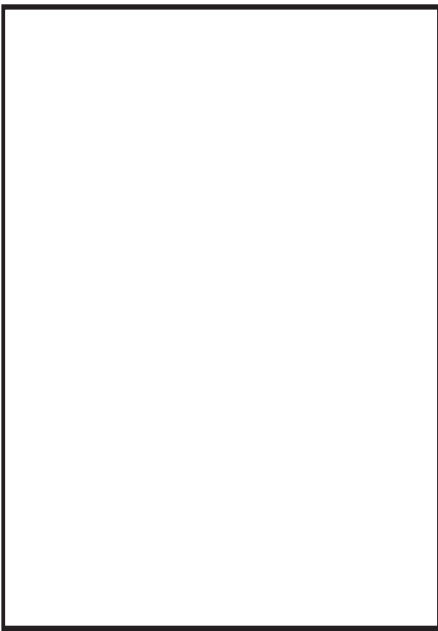


1. සත්ව වර්ගය (කෘමියෙකි./ බහුපා සත්ත්වයෙකි./ සිවුපාවෙකි.)
2. ආහාරයට ගනු ලබන්නේ (මස්/ දලු, කොළ/ මල් පැණි) ය.
3. වැඩි වශයෙන් දැකිය හැක්කේ (ගංගා ආශ්‍රිත ව/ කැලෑවල/ වගුරු බිම්වල) ය.
4. ශරීර වර්ණය (නිල්/ සුදු/ කොළ) ය.
5. ගමන් කරන අකාරය (පියෑඹීම/ පිහිනීම/ ඇවිදීම) ය.
6. පාද සංඛ්‍යාව (හතරකි./ දෙකකි./ රාශියකි.)



1. සත්ව වර්ගය (කෘමියෙකි./ උභය ජීවියෙකි./ පක්ෂියෙකි.)
2. ආහාරයට ගනු ලබන්නේ (කෘමි සතුන්/ දලු, කොළ/ මල් පැණි) ය.
3. වැඩි වශයෙන් දැකිය හැක්කේ (මුහුදු ආශ්‍රිත ව/ කැලෑවල/ ගංගා ආශ්‍රිත ව) ය.
4. ශරීර වර්ණය (දුඹුරු/ නිල්/ සුදු) ය.
5. ගමන් කරන අකාරය (ඇවිදීම/ පැන පැන යාම/ බඩගාගෙන යාම) ය.
6. පාද සංඛ්‍යාව (හතරකි./ දෙකකි./ හයකි.)

15. ඉහත සත්ත්වයන්ට අමතර ව ඔබ විසින් එක සත්ත්වයෙකු තෝරා ගන්න. රූපය කොටුව තුළ අඳින්න. ඒ ඇසුරෙන් තොරතුරු සම්පූර්ණ කරන්න



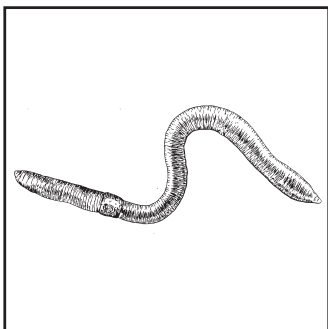
1. සත්ව වර්ගය
.....
2. ආහාරයට ගනු ලබන්නේ මොනවා ද?
.....
3. වැඩි වශයෙන් දැකිය හැක්කේ කුමන ස්ථානයක ද?
.....
4. සත්ත්වයාගේ ශරීර වර්ණය කුමක් ද?
.....
5. සත්ත්වයා ගමන් කරන අකාරය කුමක් ද?
.....
6. පාද සංඛ්‍යාව කීය ද?
.....

16. පහත දැක්වෙන්නේ සතුන්ගේ පැවැත්මට හානිකර ආකාරයේ මිනිස් ක්‍රියාකාරකම් කිහිපයකි. එක් එක් ක්‍රියාකාරකම කොටුවෙන් තෝරා අදාළ රූපයේ හිස්තැන් මත ලියන්න.



ගස් කැපීම
කැලෑ ගිනි තැබීම
රසායනික තෙල් යෙදීම
සතුන් ඝාතනය කිරීම
අපද්‍රව්‍ය ජලයට බැහැර කිරීම
උණු වතුර බීමට හැලීම

17. පවතින ගුරුතුමිය විසින් පන්තියේ සිසුන් කණ්ඩායම් පහකට බෙදන ලදී. එක් එක් කණ්ඩායමට සත්ත්ව රූප කාඩ්පත බැගින් ලබා දුනි. ඒ අනුව පහත පත්‍රිකා සම්පූර්ණ කරන්න.



1. සත්ත්වයාගේ නම
.....
2. සත්ත්වයාගෙන් ඇති වාසි
.....
3. සත්ත්වයාගේ පැවැත්මට මිනිසා විසින් සිදු කරන හානි.
.....



1. සත්ත්වයාගේ නම
.....
2. සත්ත්වයාගෙන් ඇති වාසි
.....
3. සත්ත්වයාගේ පැවැත්මට මිනිසා විසින් සිදු කරන හානි.
.....

18. පහත දැක්වෙන එක් එක් සතුන්ගෙන් මිනිසාට ඇති ප්‍රයෝජන හිස්තැන් මත ලියන්න.

1. ඇටිකුකුළා :
2. අලියා :
3. බල්ලා :
4. කපුටා :
5. එළඳෙන :
6. කබරයා :

19. සතුන්ගේ පැවැත්මට හානි වන ආකාරයේ මිනිස් ක්‍රියාකාරකම් මොනවා දැයි ලියන්න.

.....

.....

.....

.....

.....

20. පහත දැක්වෙන ගීතය තාලයට ගයනා කරන්න. එහි අර්ථය ද කියවන්න.

මගේ කුඩා නිවස කඩා බිම නොදමන්නේ

පින්සිදු වන්නේ - අනේ බාල ළමුන්ගේ
 මගේ කුඩා නිවස කඩා - බිම නොදමන්නේ

වනේ පුරා සොයා ගොසින් කෝටු කඩාලා
 කුඩා කුඩා කැබලි තුඩින් මෙහි ගෙනවිල්ලා
 ගසේ මුදුන් ඇත්ත උඩින් කෝටු තබාලා
 උදේ පටන් දවස පුරා කුඩු තනාලා

කොළේ කොළේ දමා කුඩා නිවස සදන්නේ
 මගේ දයා බිරිඳ නිතර එය සරසන්නේ
 රැලේ රැලේ පුළුන් දමා යහන සදන්නේ
 අගේ මට්ටම් පදරුවනේ, එය නොකඩන්නේ

මෙද මගේ නිවස අනේ සතුට වඩාලා
 උදර වූ කිරිල්ලගේ දරුවෝ පිරිලා
 එද අනේ අපට ගලෙන් ගැසුව සියල්ලා
 වැඳ කියමි මගේ පුතුන් හෙම නොමරල්ලා

දෙමාපියන් සෙතේ වෙතේ තම දරුවන්ටා
 ළමා ඔබෙන් අපට නැතේ මිහිපිට ඉන්ටා
 සමා වෙලා මෙඅප වෙතේ දිවි රැක ගන්ටා
 නමා යදිමි දෙන්න අනේ, මෙතන රැඳෙන්නටා



පද රචනය : ආර්. එන්. එච්. පෙරේරා

21. පහත දැක්වෙන්නේ සමනලයාගේ උපතේ විවිධ අවස්ථායි. ඒවා අනුපිළිවෙලින් අංක යොදන්න.

- A. පණුවා කෝෂය සාදයි.
- B. කෝෂය පැලී යයි.
- C. බිත්තරයෙන් පණුවා හට ගනියි.
- D. සමනලයා කෝෂයෙන් එළියට එයි.
- E. පණුවා කොළ කෑම ආරම්භ කරයි.
- F. සිවිය ගැලවී යයි.



22. පහත දැක්වෙන්නේ වන්නම් වලින් උපුටා ගත කොටස් කිහිපයකි. එක් එක් වන්නමෙන් කියැවෙන සත්ත්වයා කොටුවෙන් තෝරා ලියන්න.

1. සත්වෙත් මහත් අදර ලත් යුත් සිදත් කුමරු
ගොත් සිත් තොසන් පවතී අංගා
අණ කරන ඡන්තයෙන
කන්ඵකය අසු ගෙනෙන
ගෙන එදුන අසුගේ පිට නැංගා
2. වනපත්ත බිය පත් ව සයනම් //
දුටත් යනෙන විටත් දුවන පිටත් හොට ගසා
පනිමින
නැත නාඩි ඉඳ වාඩි වෙවිලුම්
3. ගිරෙන් ගිරට පැන ලැගුම් සොයා
පුබුදුමින් අරුණ කළා මා... ගොර
දෙමින් නැවත වට පිටින් බලති නෙක
උසුළු විසුළු පුදුමා
4. සතර සිව්වර බලති දිනකර
සුරිඳුනේ කඳිරා
කතරගම තුර සුරිඳු වාහන
බලති රණ මොනරා

මොනරා		අශ්වයා		භාවා		වඳුරා
-------	--	--------	--	------	--	-------